



# Ficha Técnica do Produto

Frigorífico Vale do Sapucaí Ltda

Ficha Técnica: 0169

REVISÃO: 0

DATA: Junho 2017

Avenida Wagner Lemos Machado, 1100 - Bairro Açude - Itajubá MG - Cep 37.504-326 Tel. (35) 3629-7400 CNPJ 01.702.122/0001-92 I.E. 324.386.933.0005-6

## IDENTIFICAÇÃO DO PRODUTO

**Nome do produto:** Membrana congelada de bovino

**Código:** 40021

**Nome comercial:** Membrana - Membrane

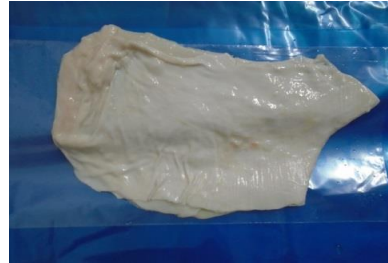
**Destino:** Mercado externo - Hong Kong

## DESCRIÇÃO DO PRODUTO

### ESPECIFICAÇÕES DO PRODUTO

1. Composto por: membrana.
2. Remover todas as anomalias como: Pelos, contaminação gastrointestinal, coágulo sanguíneo, gordura e etc.
3. Sem cortes operacionais.
4. Cor: característica do produto.
5. Peso: livre.
6. pH: Controlado na carcaça no máximo 5,99.

### FOTOS ILUSTRATIVAS DO PRODUTO



## PADRÃO MICROBIOLÓGICO

Não aplicável

Não aplicável

### ESPECIFICAÇÃO DAS EMBALAGENS

1. As peças deverão ser embaladas em 3 camadas interfolhadas por laminados plásticos de polietileno nas dimensões de 1,00x0,80x40cm (cód. 64771).
2. A etiqueta primária genérica - exportação 902x128mm, específica para o mercado Hong Kong (cód. 57290), deverá ser centralizada na peça.
3. Utilizar para impressão da etiqueta interna o Ribon misto verde com as dimensões nº 110x300mm (cód.50295).
4. As informações das etiquetas interna e testeira, devem ser preenchidas conforme produção do dia.
5. Embalagem secundária: a tampa de papelão a ser utilizada é de cor parda, modelo automática da marca FRIVASA com as dimensões 586x375x155mm (Cód. 66483).
6. Embalagem secundária: o fundo de papelão a ser utilizado é de cor parda, modelo automática com dimensões 558x361x155mm (Cód. 66483).
7. Acomodar quantas unidades couberem na caixa, de modo a otimizar o espaço mas desde que as mesmas fiquem de forma apresentável.
8. Colar na caixa a etiqueta secundária - Testeira (cód.66653).

### FOTOS ILUSTRATIVAS DAS EMBALAGENS

*Embalagem Secundária*



9. Utilizar para impressão das etiquetas testeiras o ribon misto com as dimensões n° 110x300mm (cód. 50295).

10. Forro: Embalagem plástica com dimensões 1,00x0,80x40 (Cód. 64771).

11. Lacre na caixa: Não aplicável.

12. Separadores: Não aplicável.

13. Conservar a -18°C.

14. Validade deverá ser de 24 meses.

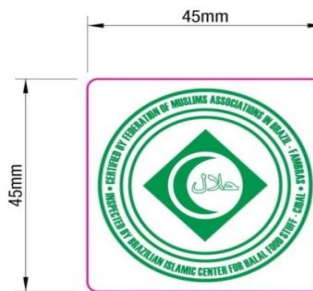
15. Colar na caixa etiqueta HALAL com as dimensões de 45x45mm (cód. 59589).

16. Código DIPOA: 0204/1883.

17. Rastreabilidade:
1. Número do SIF: **1883**
  2. Data do Abate: **(Dia/Mês/Ano)**
  3. Número do lote: **00**
  4. Sexo dos animais: **M ou F**
  5. Idade dos animais: **0**



Etiqueta HALAL



Etiqueta interna



Etiqueta testeira



CÓPIA ELETRÔNICA

ESTE DOCUMENTO QUANDO IMPRESSO TORNA-SE CÓPIA NÃO CONTROLADA

ELABORADO POR

REVISADO POR

APROVADO POR

Willian Santos  
Assistente Controle de Qualidade

Larissa Garroni  
Coordenadora Controle de Qualidade

Emerson de Barros Germiniani  
Diretor Comercial