



# Ficha Técnica do Produto

Frigorífico Vale do Sapucaí Ltda

Ficha Técnica: 0206

REVISÃO: 0

DATA: Maio 2017

Avenida Wagner Lemos Machado, 1100 - Bairro Açude - Itajubá MG - Cep 37.504-326 Tel. (35) 3629-7400 CNPJ 01.702.122/0001-92 I.E. 324.386.933.0005-6

## IDENTIFICAÇÃO DO PRODUTO

**Nome do produto:** Miudos congelado de bovino

**Código:** 4028

**Nome comercial:** Fígado (em iscas)

**Destino:** Mercado interno - Itajubá

## DESCRIÇÃO DO PRODUTO

Preparado pela retirada da cápsula, linfonodos e depósitos de gordura.

### ESPECIFICAÇÕES DO PRODUTO

1. Composto por: Fígado.
2. Remover todas as anomalias como: apronevroses e tuberosidade.
3. Cortes Operacionais: Iscas.
4. Cor vermelha característica.
5. Corte das iscas: 1 cm X 4 cm.
6. pH: Controlado na carcaça no máximo 5,99.
7. Peso Padrão: 1kg.

### FOTOS ILUSTRATIVAS DO PRODUTO



## ANÁLISE PARA A GARANTIA DA QUALIDADE DO PRODUTO

**Microbiológicas**

**Bromatológicas**

### ESPECIFICAÇÃO DAS EMBALAGENS

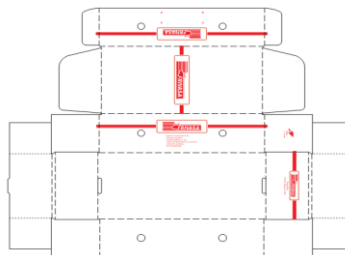
1. As peças deverão ser embaladas em filme fundo flexível s/ impres. dimensões 362x150mm (cód. 55086).
2. As peças deverão ser em embaladas em filme tampa flexível s/ impres. dimensões 336x90mm (cód. 55085).
3. A etiqueta primária branca 86x165mm (cód. 66655) específica para o mercado interno, deverá ser centralizada na peça.
4. Utilizar para impressão da etiqueta interna o Ribon misto verde com as dimensões n° 110x300mm (cód.50295).
5. Embalagem secundária: a caixa de papelão a ser utilizada é de cor parda da marca FRIVASA com as dimensões 561x245x120mm (Cód. 54801).
6. Colar junto a embalagem uma etiqueta adesiva porcionado com as dimensões de 170x130mm (cód.60010).
7. Acomodar até 12 unidades por caixa.
8. Colar na caixa a etiqueta secundária - Testeira (cód.66653).

### FOTOS ILUSTRATIVAS DAS EMBALAGENS

*Embalagem primária*



*Embalagem secundária*



9. Utilizar para impressão das etiquetas testeira o ribon de super resina (Azul) com as dimensões nº 110x450mm (cód. 50726).

10. Forro: Não aplicável.

11. Separadores: Não aplicável.

12. Conservar a -12°C.

13. Validade deverá ser de 12 meses.

14. Código DIPOA: 0056/1883.

15. Rastreabilidade:

1. Numero do SIF: **1883**
2. Data do Abate: **(Dia/Mês/Ano)**
3. Numero do lote: **00**
4. Sexo dos animais: **M ou F**
5. Idade dos animais: **0**



Etiqueta interna



Etiqueta testeira



Contra Rotulo



CÓPIA ELETRÔNICA  
ESTE DOCUMENTO QUANDO IMPRESSO TORNA-SE CÓPIA NÃO CONTROLADA

ELABORADO POR

REVISADO POR

APROVADO POR

Willian Santos  
Assistente Controle de Qualidade

Larissa Garroni  
Coordenadora Controle de Qualidade

Emerson de Barros Germiniani  
Diretor Comercial