

# Qual a importância da recria na construção da carcaça do Boi 7.7.7

**Dr. Gustavo Rezende Siqueira**

Pesquisador da APTA – Colina

Prof. do PPG-Zootecnia da Unesp Jaboticabal



- ✓ **Introdução**
- ✓ Suplementação na seca
- ✓ Suplementação nas águas
- ✓ Ganho em carcaça
- ✓ Histórico alimentar
- ✓ Histórico e carcaça
- ✓ Considerações finais

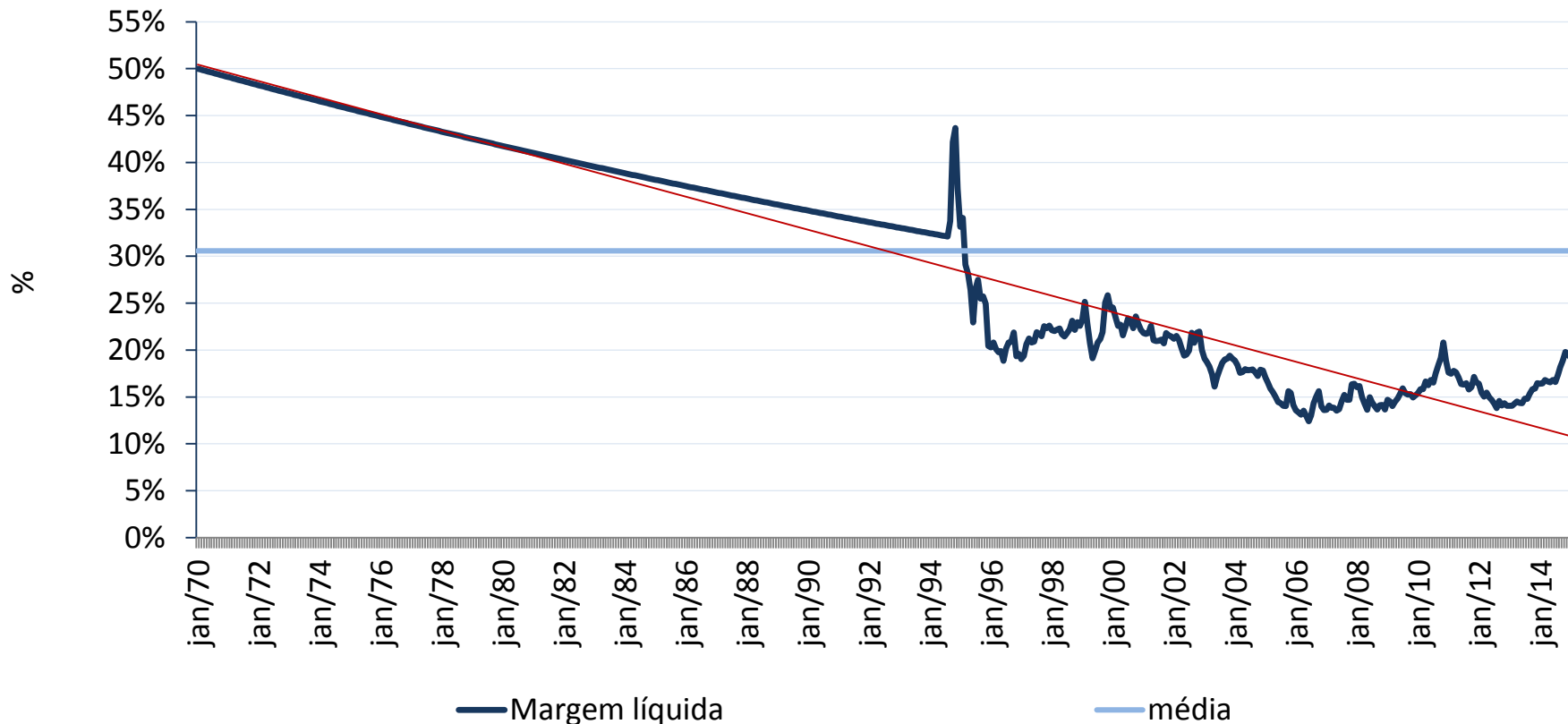


**“O Brasil é um país onde as pessoas acham muito, observam pouco e não medem praticamente nada!”**

Fernando Penteado Cardoso

Engenheiro Agrônomo e Presidente da Fundação Agricultura Sustentável.

## Evolução das margens líquidas por arroba negociada na pecuária



Fonte: Agroconsult/IEA/Cepea

# Introdução



# BOI777



< 24 meses

21 @



**Fazenda Santa Anna (Aparecida  
do Taboado)**

**Prop: Ademar e Percio**

**Foto: junho/2015**

- ✓ Introdução
- ✓ Suplementação na seca
- ✓ Suplementação nas águas
- ✓ Ganho em carcaça
- ✓ Histórico alimentar
- ✓ Histórico e carcaça
- ✓ Considerações finais



# Suplementação na seca





# Qualidade da Planta Forrageira



**70 a 80% da exigência**

<b>Supl</b>	<b>GPD (kg/dia)</b>	<b>GP (@)</b>	<b>Peso (kg)</b>	<b>Dias 1@</b>
<b>SM</b>	<b>0.050</b>	<b>0.25</b>	<b>218</b>	<b>600</b>
<b>1 g/kg</b>	<b>0.250</b>	<b>1.25</b>	<b>248</b>	<b>120</b>
<b>3 g/kg</b>	<b>0.350</b>	<b>1.75</b>	<b>263</b>	<b>86</b>
<b>5 g/kg</b>	<b>0.430</b>	<b>2.15</b>	<b>275</b>	<b>70</b>

Supl	Desemb. Supl Dia (R\$)	Custo @ colocada (R\$)	Preço @
SM	0.16	576	<b>223</b>
1 g/kg	0.36	175	205
3 g/kg	1.06	160	200
5 g/kg	1.82	183	204

Suplementos (R\$/saco): SM: R\$ 60,00 | 1 g/kg: R\$ 48,00 | 3 e 5 g/kg: R\$ 45,00

Operacional: R\$ 0,80/dia

Compra: Bezerro 8 M (210 kg) → R\$ 1.470,00 (R\$ 7.00/kg)

**Suplementar na seca não é opção!!!**



**É NECESSIDADE!!!**

- ✓ Introdução
- ✓ Suplementação na seca
- ✓ Suplementação nas águas
- ✓ Ganho em carcaça
- ✓ Histórico alimentar
- ✓ Histórico e carcaça
- ✓ Considerações finais





**75 a 90 % da exigência**



# Qualidade da Planta Forrageira







Foto de Karina Miranda – Emater, DF. Dez. 2010



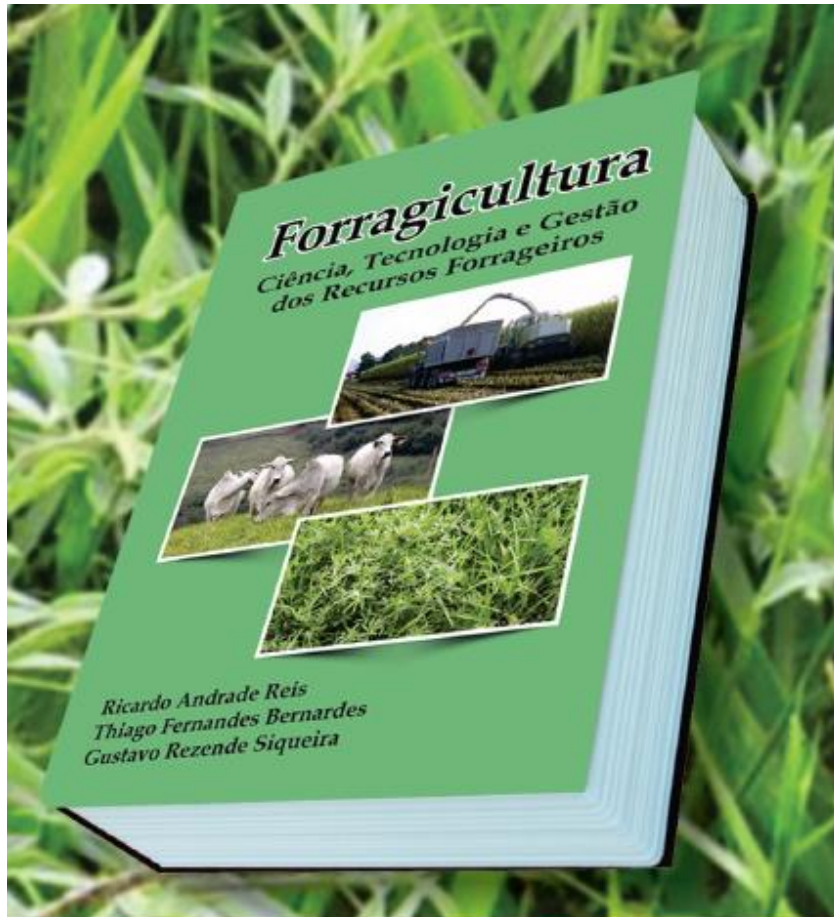
FOTO: Antônio Ricardo Evangelista



FOTO: Antônio Ricardo Evangelista

# Qualidade da Planta Forrageira





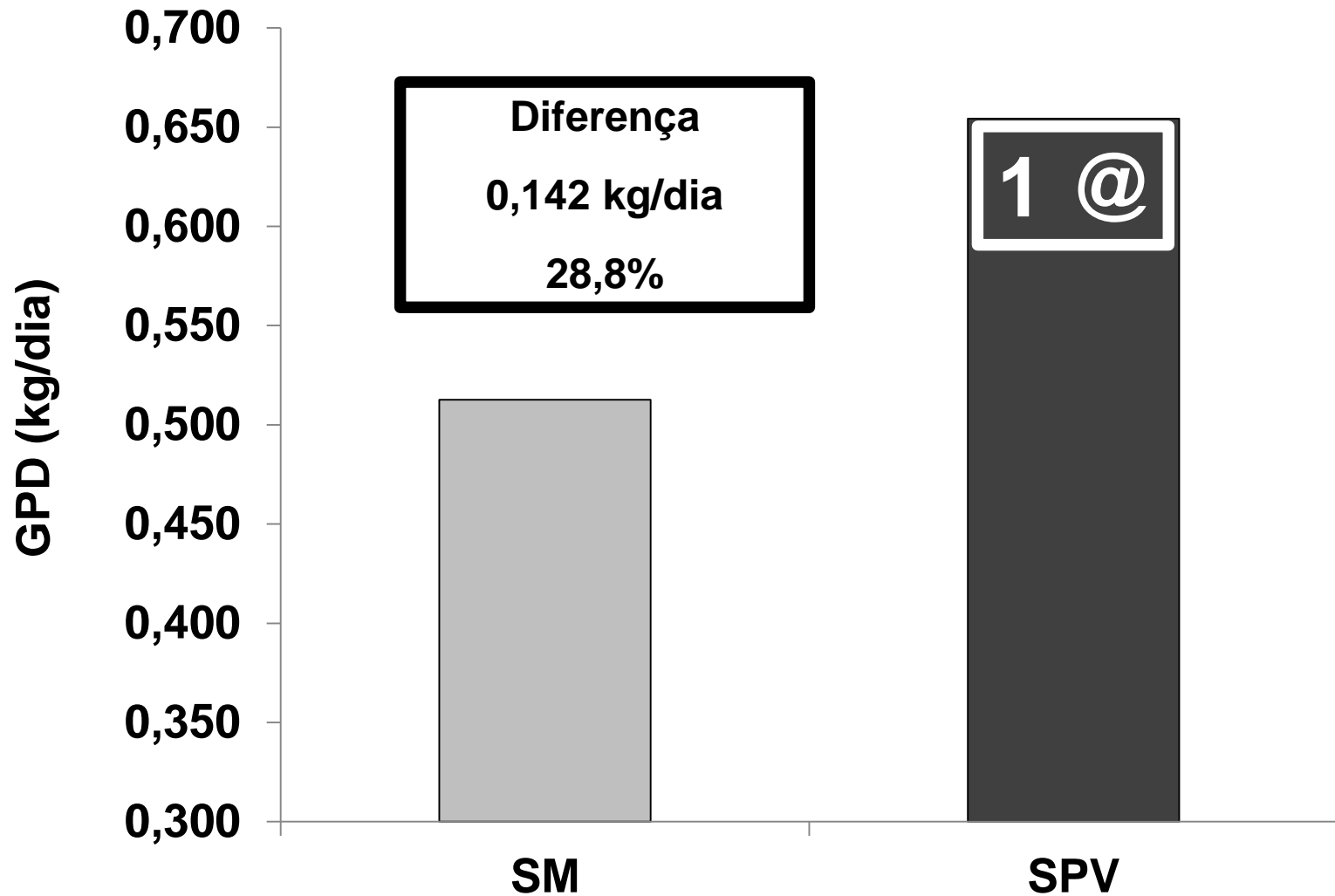
## **Forragicultura** Ciência, Tecnologia e Gestão dos Recursos Forrageiros

Vendas:  
[www.funep.org.br](http://www.funep.org.br)



**Suplemento 1 g/kg**

# O que fazer nas águas?



# Suplementação nas águas

Variável	SM	SPV
Custo (R\$/dia)	0.11	0.38
Custo adicional (R\$ dia)		0.27
Receita (R\$/dia)	2.31	2.94
Receita adicional (R\$ dia)		0.63
Lucro Alimentar (R\$/dia)	2.20	2.56
Lucro Alim adicional (R\$/dia)		0.36
Lucro Alim adicional (R\$/per)		76.7
B/C		2.3

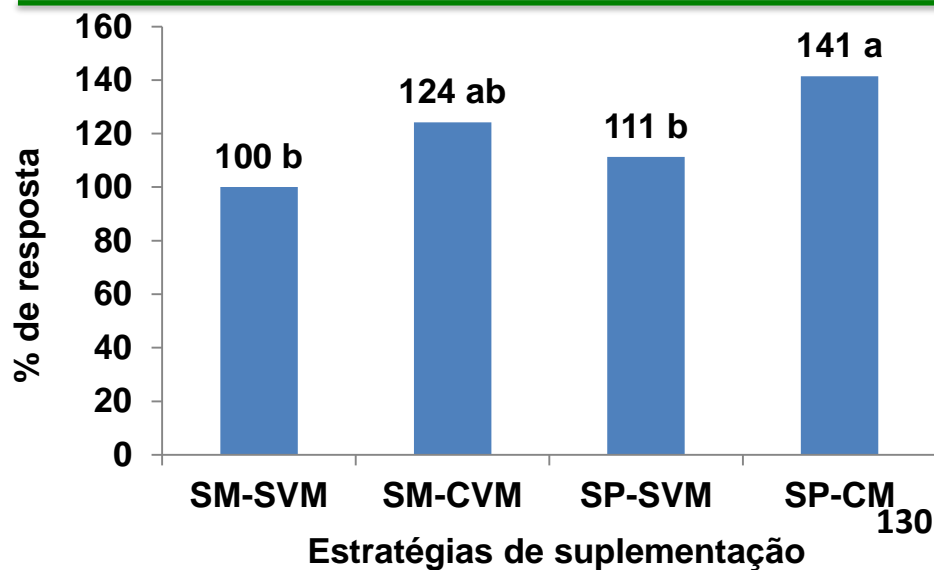
**@ adicional → R\$ 77,71**



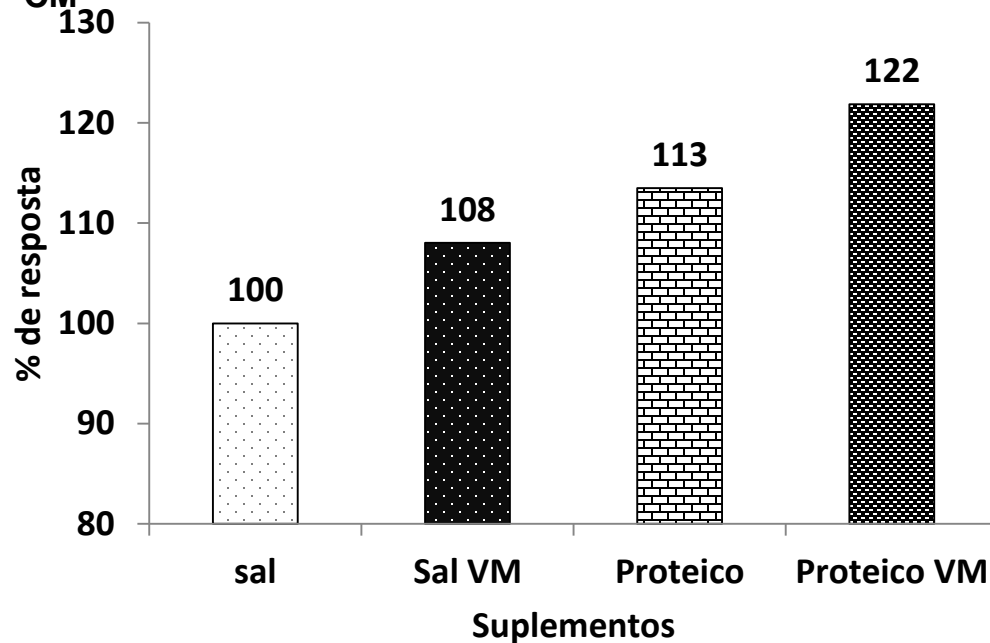
# Suplementação nas águas



Foto: Sugestão Carrijo



Adaptado de Bruning (2010)

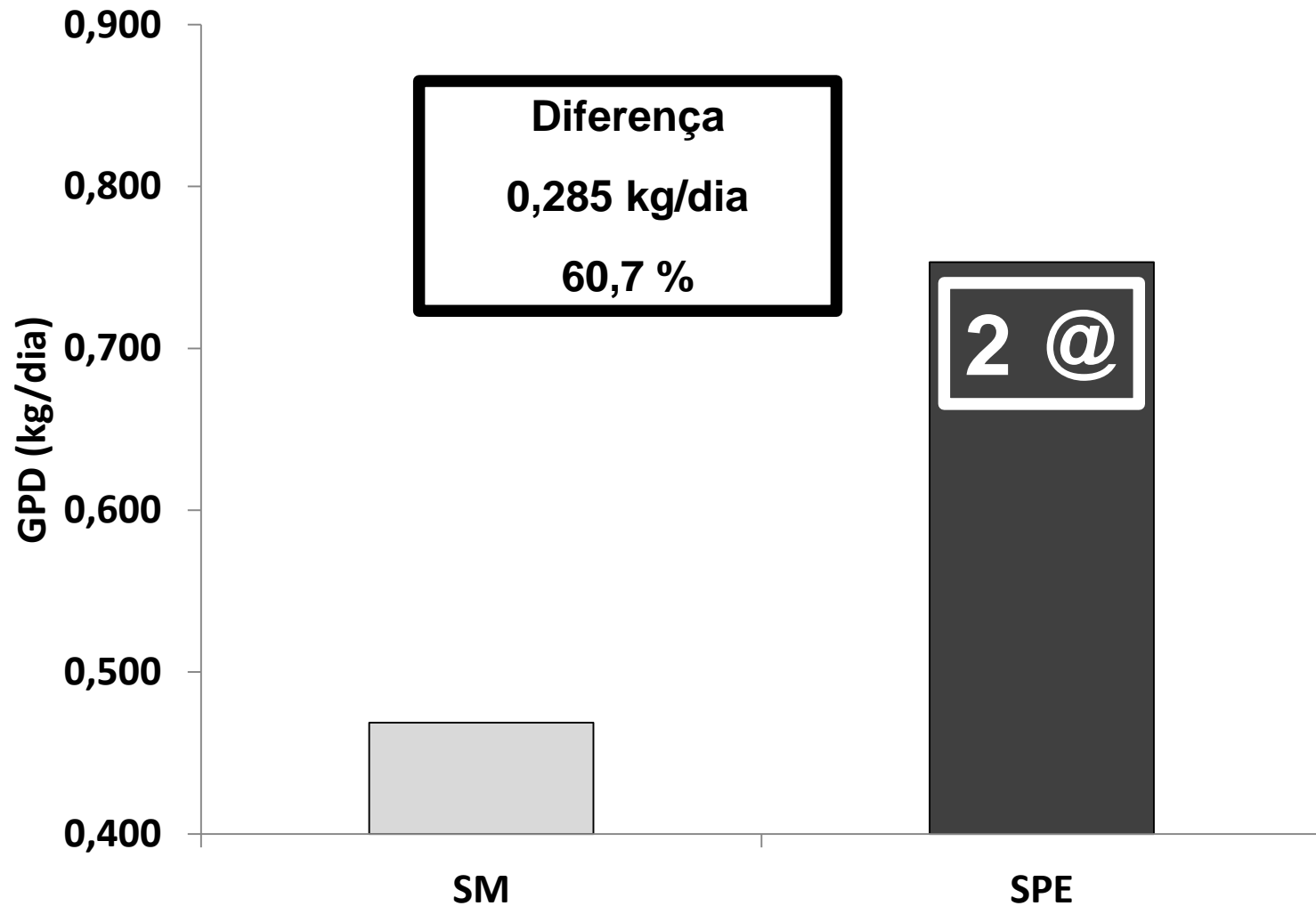


Alves et al. (2014)



**Suplemento 3 g/kg**

# O que fazer nas águas?



# Suplementação nas águas

Variável	SM	SPE
Custo (R\$/dia)	0.11	0,97
Custo adicional (R\$ dia)		0.91
Receita (R\$/dia)	2.11	3.39
Receita adicional (R\$ dia)		1.28
Lucro Alimentar (R\$/dia)	2.00	2.36
Lucro Alim adicional (R\$/dia)		0.36
Lucro Alim adicional (R\$/per)		76.2
B/C		1.4

**210 dias → R\$ 140,00 / @**

**É a ferramenta mais  
estratégica da pecuária a  
pasto!!!**

- ✓ Introdução
- ✓ Suplementação na seca
- ✓ Suplementação nas águas
- ✓ Ganho em carcaça
- ✓ Histórico alimentar
- ✓ Histórico e carcaça
- ✓ Considerações finais



**CONCEITO IMPORTANTE**

# **RENDIMENTO DO GANHO**



## Rendimento do Ganho (RG)

95 kg



RG=



RG= 633 g/kg

150 kg



**GPD = 1,500 kg/dia**

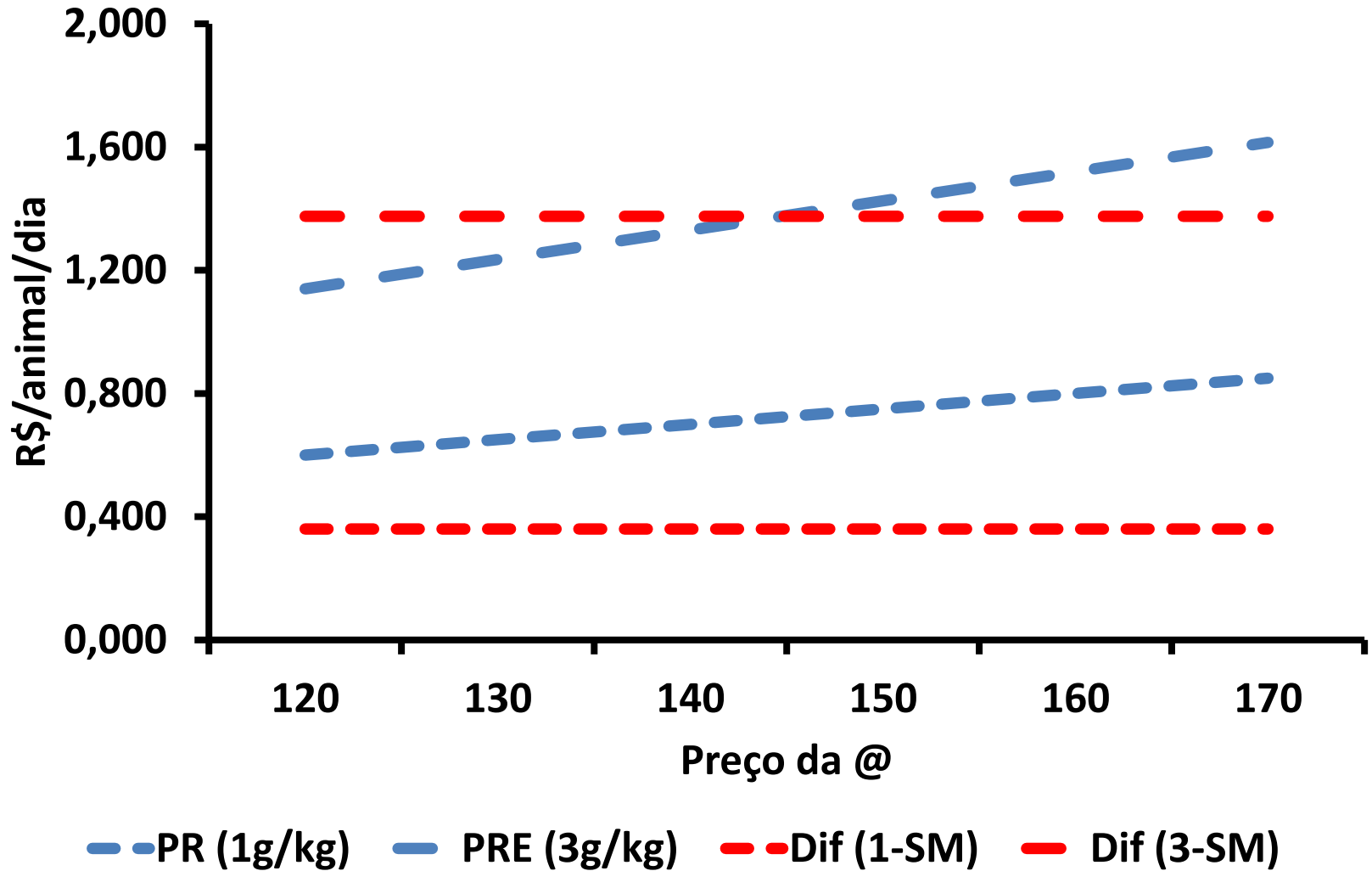
**GPDc = 0,975 kg/dia**

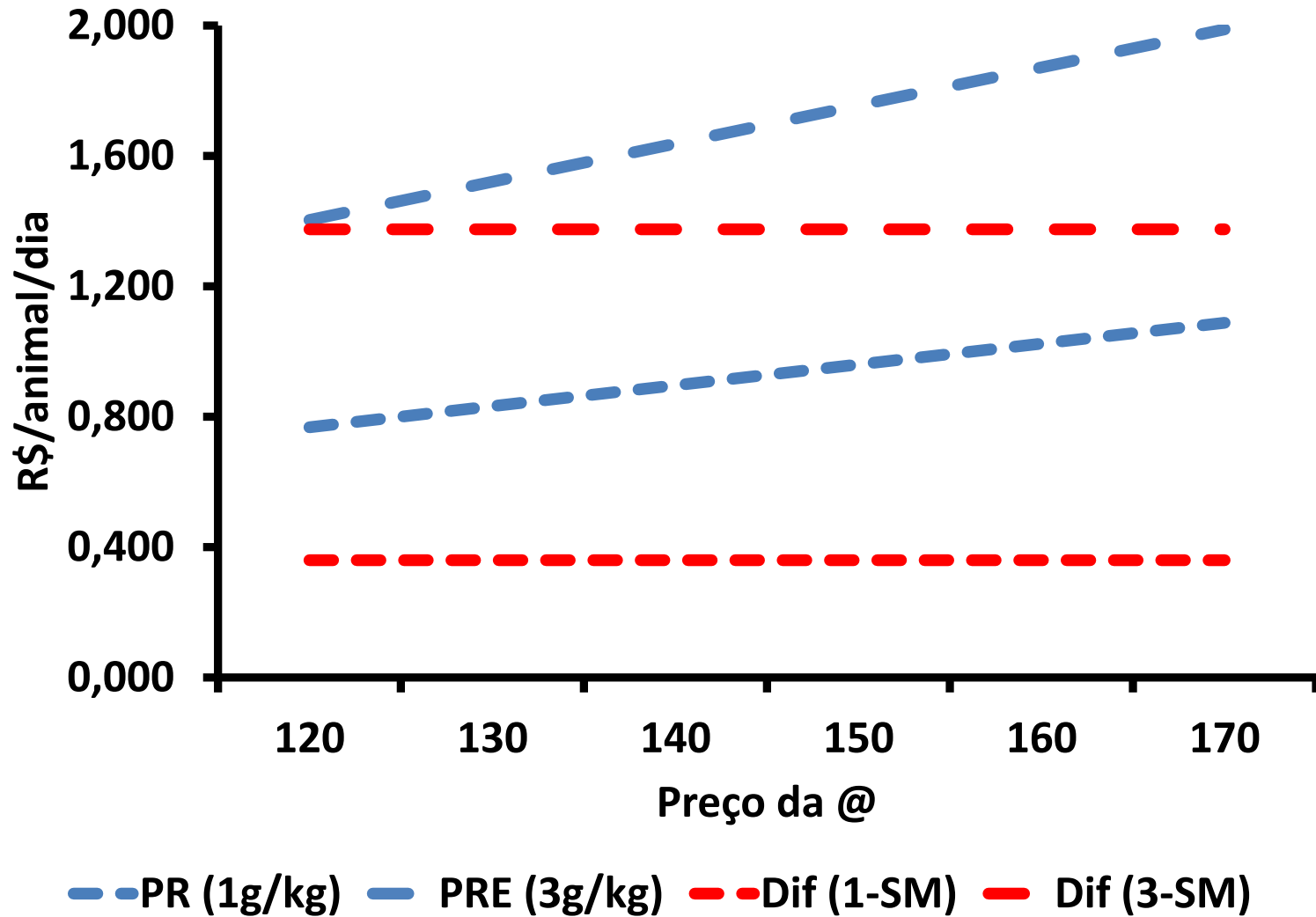
**RG = 65%**



**RG = 80%**

**GPD = 1,220 kg/dia**





- ✓ Introdução
- ✓ Suplementação na seca
- ✓ Suplementação nas águas
- ✓ Ganho em carcaça
- ✓ Histórico alimentar
- ✓ Histórico e carcaça
- ✓ Considerações finais





# Desempenho Animal

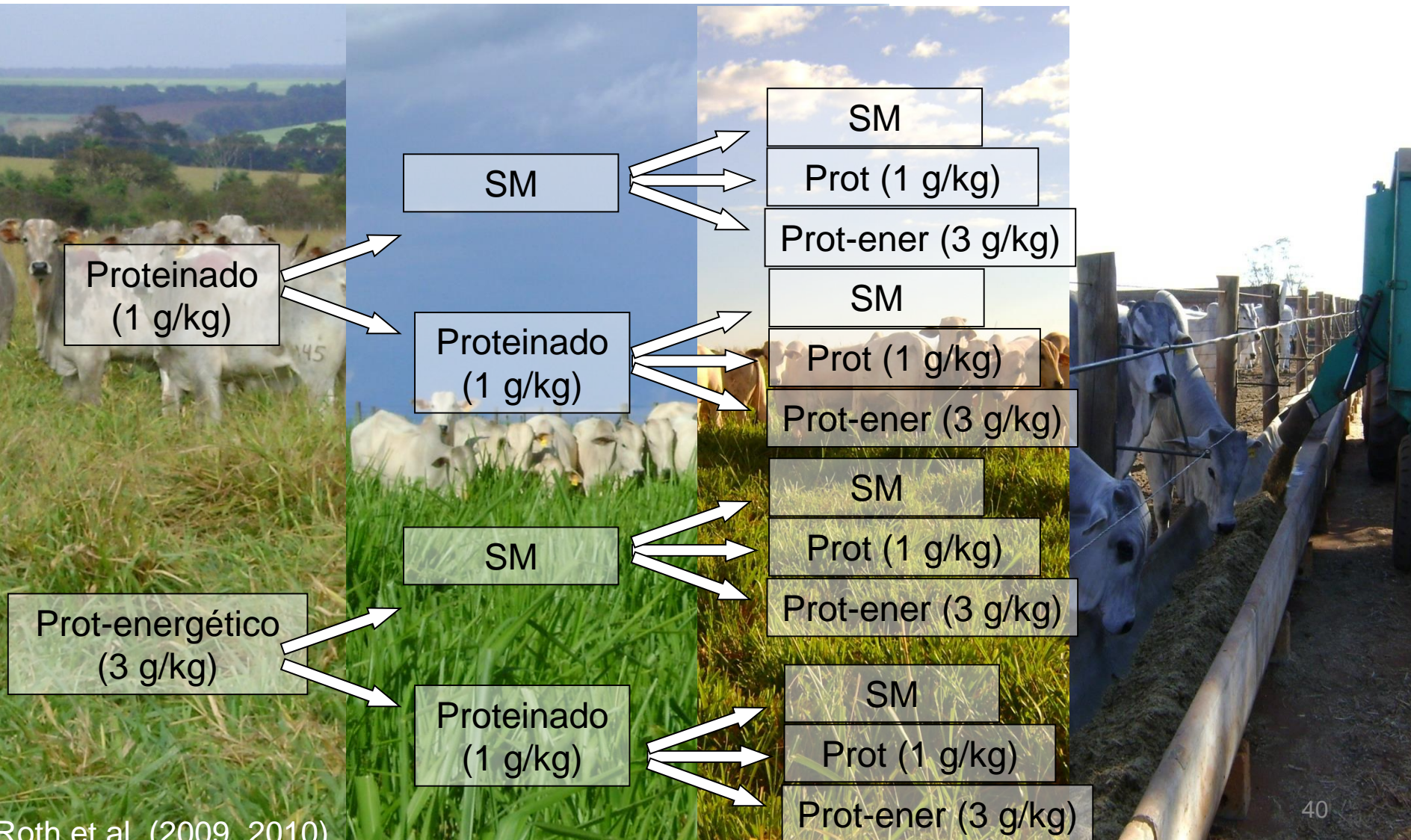


1ª Seca

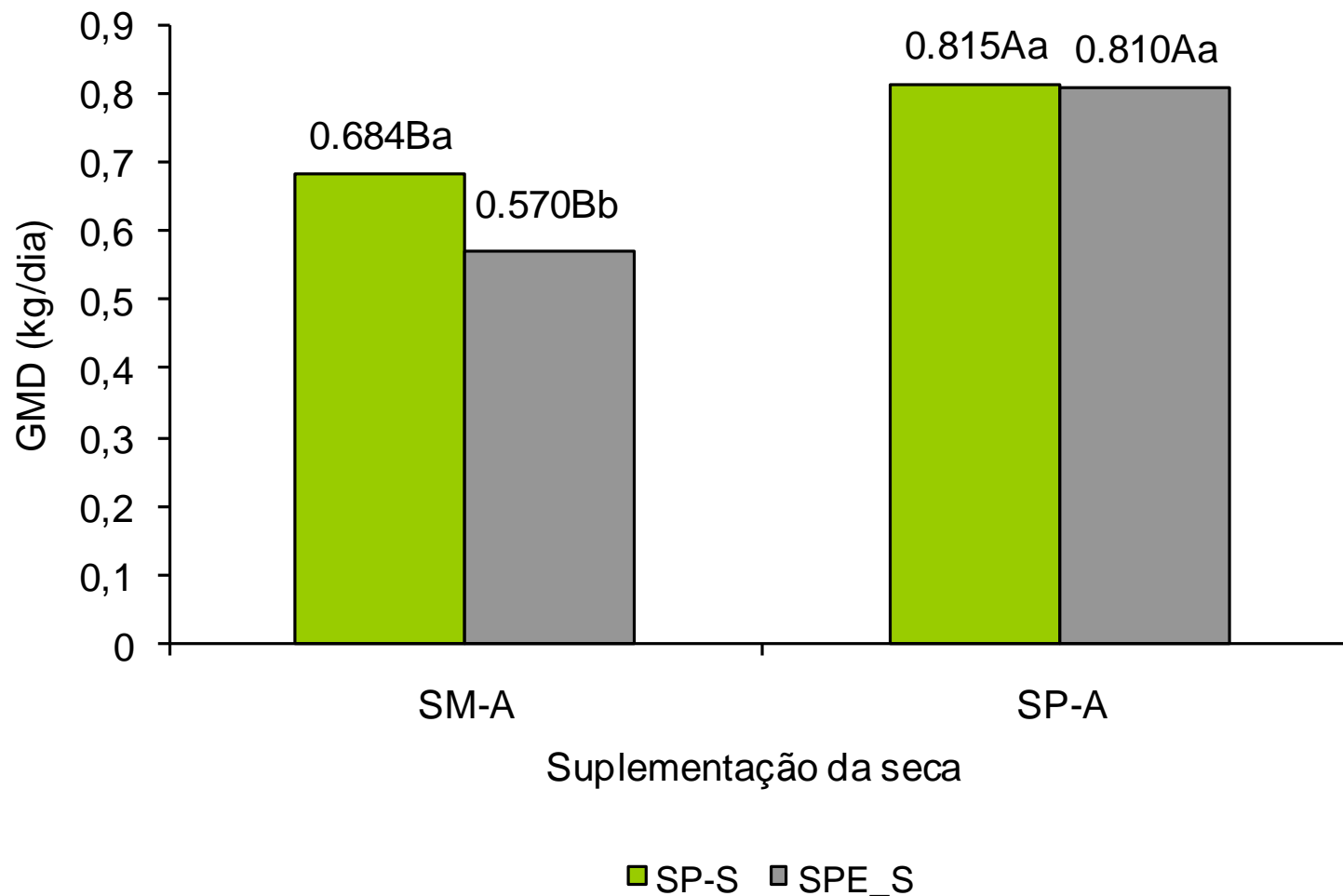
1ª Água (Verão)

1ª Água (Outono)

2ª Seca

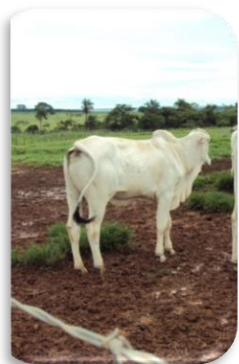






Roth et al. (2010)

# Efeito de seca sobre águas



261 kg PV

20 kg de PV  
@ adic → R\$ 100,00



281 kg PV

SM - Águas

12 kg de PV

@ adic → R\$ 167,00

SPV - Águas

20 kg de PV

@ adic → R\$ 103,00

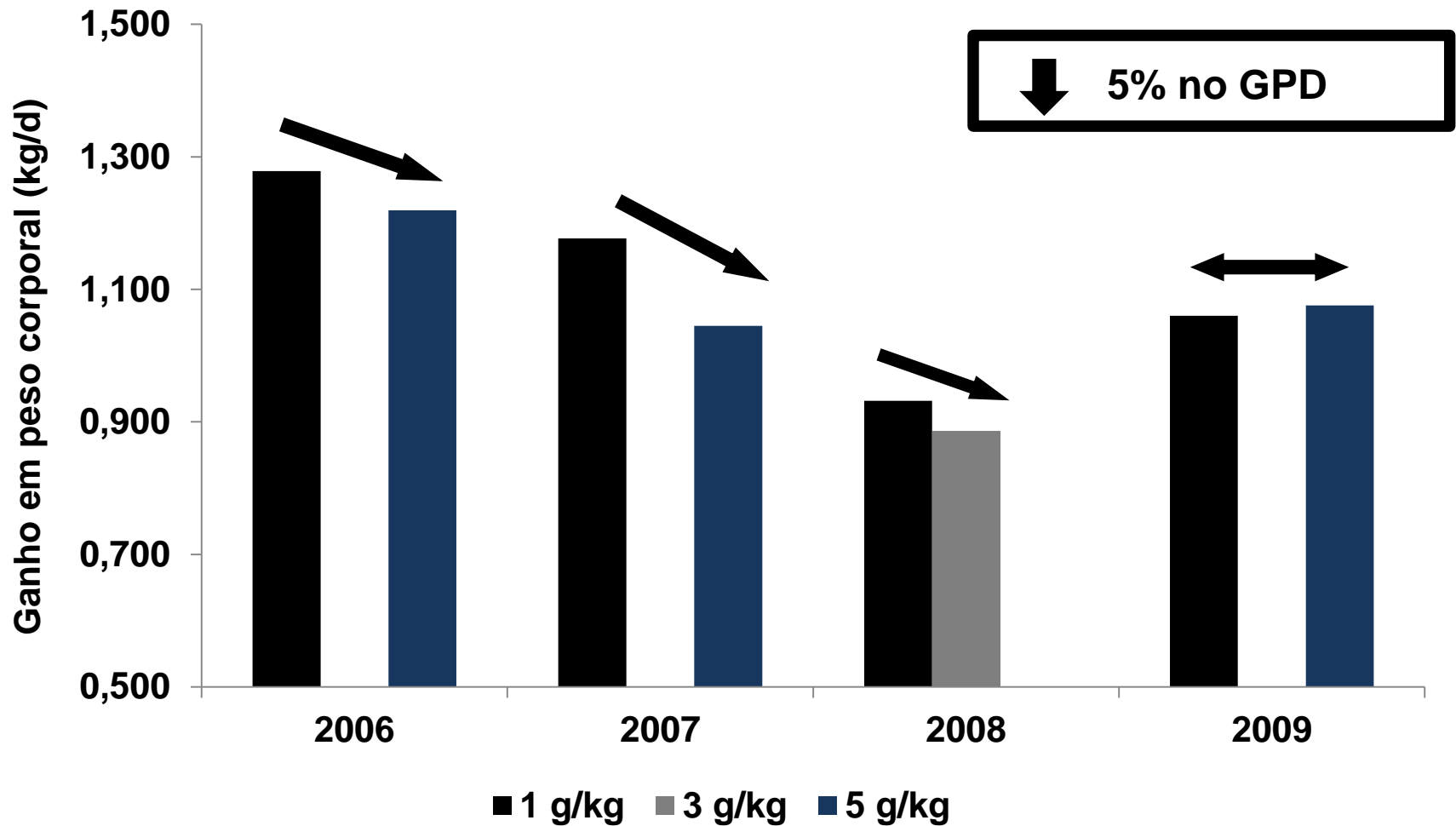
- ✓ Introdução
- ✓ Suplementação na seca
- ✓ Suplementação nas águas
- ✓ Histórico alimentar
- ✓ Ganho em carcaça
- ✓ Histórico e carcaça
- ✓ Considerações finais



**Animais suplementados na  
recria ganham menos peso  
no confinamento???**

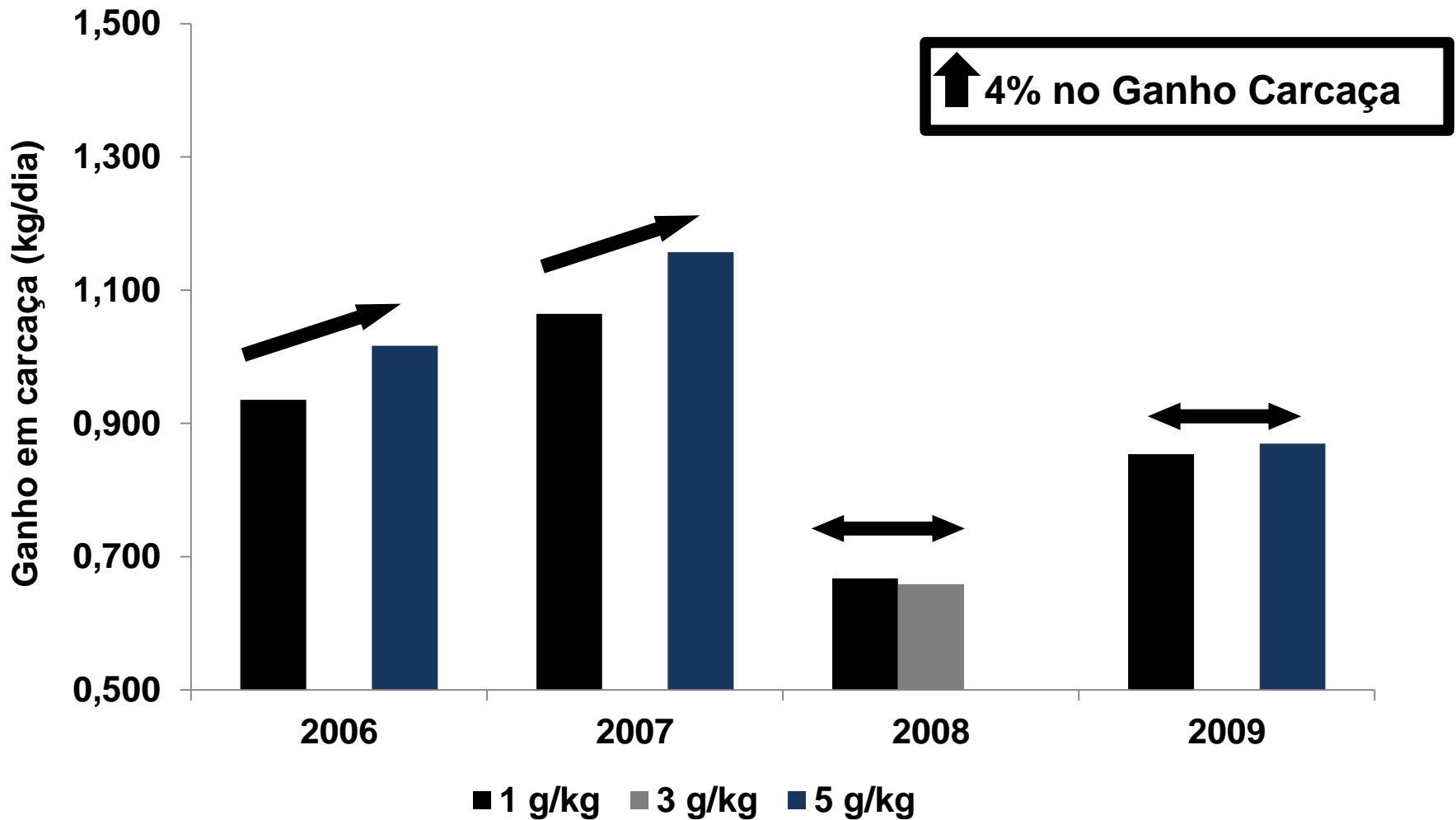


# Seca sobre terminação



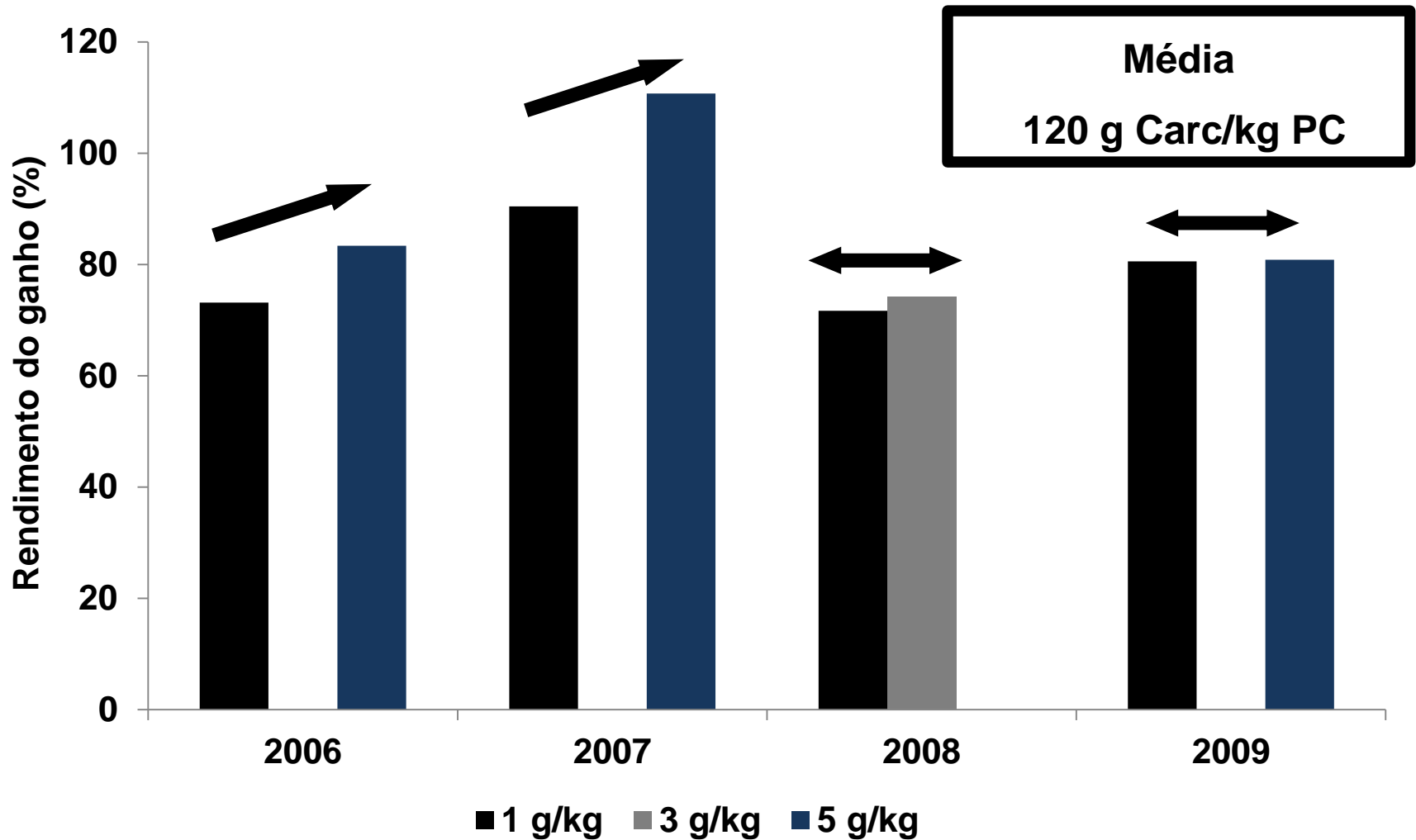
Adaptado de Andrade (2010), Sampaio (2011), Roth (2012) e Moretti (dados não publicados)

# Seca sobre terminação



Adaptado de Andrade (2010), Sampaio (2011), Roth (2012) e Moretti (dados não publicados)

# Seca sobre terminação



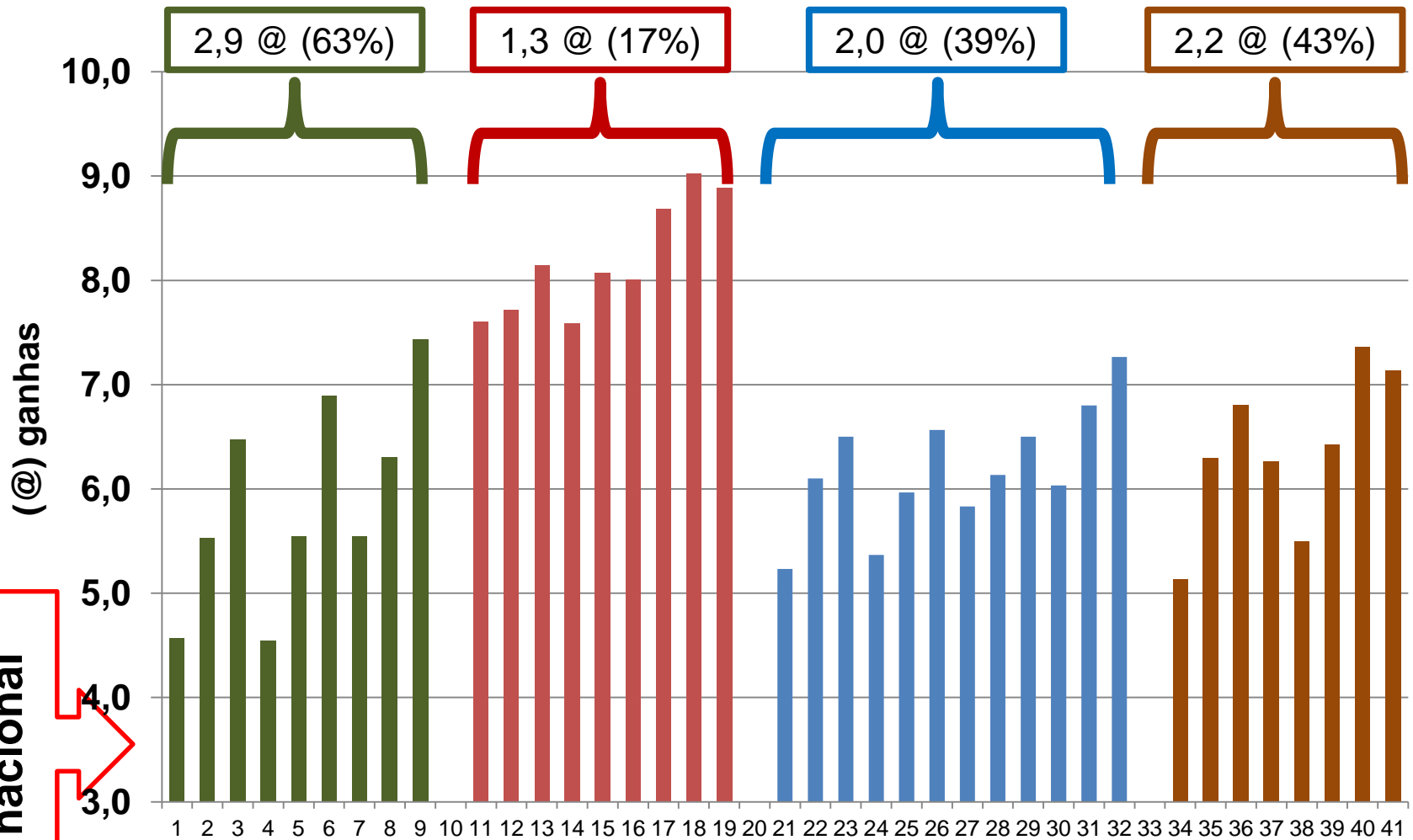
Adaptado de Andrade (2010), Sampaio (2011), Roth (2012) e Moretti (dados não publicados)

- ✓ Introdução
- ✓ Suplementação na seca
- ✓ Suplementação nas águas
- ✓ Histórico alimentar
- ✓ Ganho em carcaça
- ✓ Histórico e carcaça
- ✓ Considerações finais





# Considerações Finais




**Estratégias de suplementação**


**O alcance da meta na recria é o principal ponto para se construir o**



**BOi777**



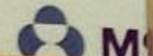
Os que dizem que  
é impossível  
não deveriam  
incomodar os  
que estão fazendo.



O que parece impossível  
pode ser apenas difícil



Como  
COMER





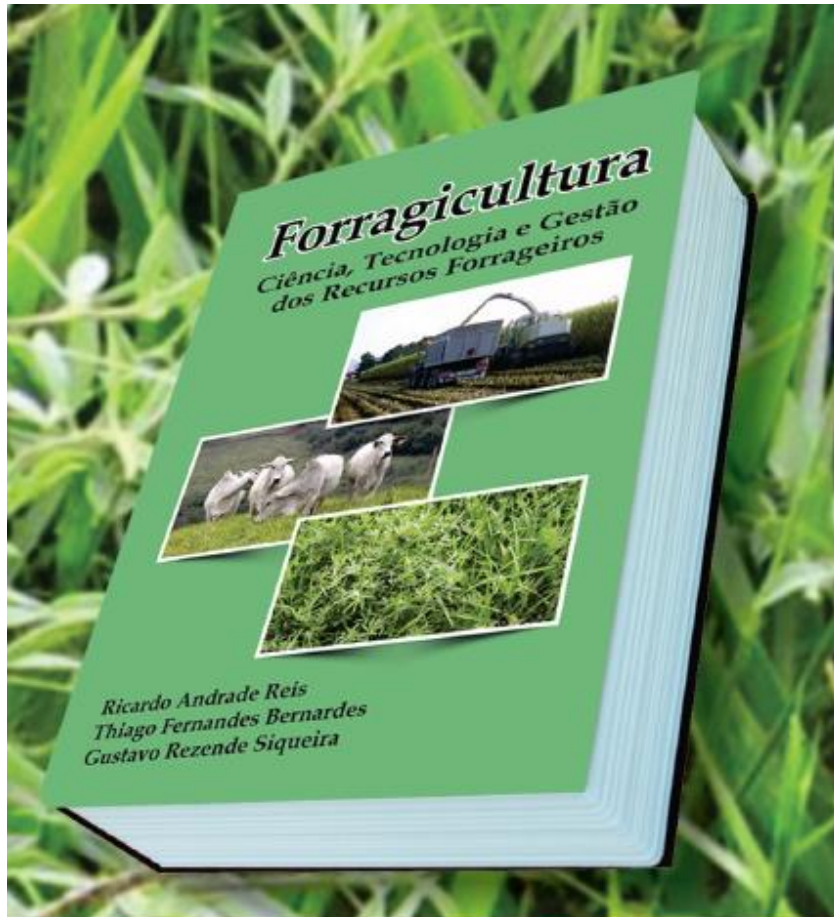
  
**1º Beefday**  
A CIÊNCIA A FAVOR DO CAMPO

**SAVE  
THE  
DATE**

**18 de AGOSTO de 2016**

**NA APTA DE COLINA - SP**  
*O Berço do Boi 777*

REALIZAÇÃO:



## **Forragicultura** Ciência, Tecnologia e Gestão dos Recursos Forrageiros

Vendas:  
[www.funep.org.br](http://www.funep.org.br)

# Agradecimentos





**OBRIGADO PELA ATENÇÃO!!!**

**Gustavo Rezende Siqueira**  
**siqueiragr@apta.sp.gov.br**  
**(17) 3341-1155**