



# Ficha Técnica do Produto

Ficha Técnica: 0255

REVISÃO: 0

DATA: Maio 2017

Frigorífico Vale do Sapucaí Ltda

Avenida Wagner Lemos Machado, 1100 - Bairro Açude - Itajubá MG - Cep 37.504-326 Tel. (35) 3629-7400 CNPJ 01.702.122/0001-92 I.E. 324.386.933.0005-6

## IDENTIFICAÇÃO DO PRODUTO

**Nome do produto:** Carne Congelada de bovino sem osso  
**Nome comercial:** Coxão Mole - Topside

**Código:** 17028  
**Destino:** Emirados Arábes

## DESCRIÇÃO DO PRODUTO

Obtido da desossa do coxão pela liberação das massas musculares aderidas à face ventral dos ossos ilíacos, fêmur e tuberosidade tibial, separado do patinho e do coxão duro pelas ligações naturais. Gordura de cobertura excessiva e tecido conjuntivo são removidos.

Base óssea: ísqueo, púbis, fêmur e tibia.

Componentes musculares: sartório, gracilis, pectíneo, adutor femoral, semimembranoso, gêmeos, obturadores e quadrado femoral.

### ESPECIFICAÇÕES DO PRODUTO

1. Composto por : Peça de coxão mole retirado do quarto traseiro.
2. Remover todas as anomalias como: excesso de sebo, gânglios, ossos, coágulos sanguíneos, nervo cervical, linfonodos, cartilagens e etc.
3. Deixar a peça com 10% de gordura (90 VL).
4. Sem cortes Operacionais .
5. Cor vermelha característica.
6. Peso: livre.
7. pH: Controlado na carcaça no máximo 5,99.

### FOTOS ILUSTRATIVAS DO PRODUTO



## PADRÃO MICROBIOLÓGICO

Não Aplicável.

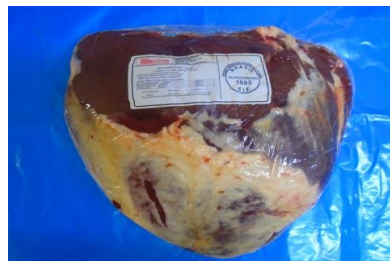
Não Aplicável.

### ESPECIFICAÇÃO DAS EMBALAGENS

1. As peças deverão ser embaladas em embalagens plástica termo encolhível com dimensões 40x59 (cód. 51301).
2. As etiquetas primárias branca 75x160mm, específica para o Emirados Arábes (cód.61672) deverá ser centralizada na peça.
3. Utilizar para impressão da etiqueta interna o Ribon misto verde com as dimensões n° 110x300mm (cód.50295).
4. As informações das etiquetas interna e testeira, devem ser preenchidas conforme produção do dia.
5. Embalagem secundária: a tampa de papelão a ser utilizada é de cor parda, modelo automática da marca FRIVASA com as dimensões 580x375x155mm (Cód. 66483).
6. Embalagem secundária: o fundo de papelão a ser utilizado é de cor parda, modelo automática com dimensões 558x361x155mm (Cód. 66483.)
7. Acomodar até 5 unidades por caixa.
8. Colar na caixa a etiqueta secundária - Testeira (cód.66653).

### FOTOS ILUSTRATIVAS DAS EMBALAGENS

#### Embalagem primária



#### Embalagem secundária



9. Utilizar para impressão das etiquetas testeiras o ribon de super resina (azul) com as dimensões nº 110x450mm (cód. 50726).

10. Colar junto a testeira da caixa uma etiqueta adesiva do Emirados Arábes semelhante à primária com as dimensões de 80x152mm (cód. 61673).

11. Forro: Embalagem plástica com dimensões 1,00x0,80x40 (Cód. 64771).

12. Lacre: Não aplicável.

13. Separadores: Não aplicável.

14. Conservar a -18°C.

15. Validade deverá ser de 24 meses.

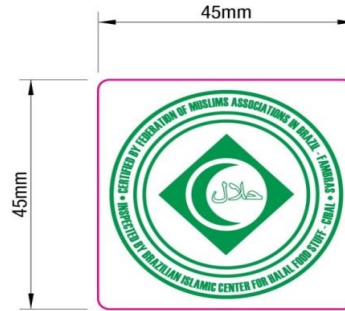
16. Colar na caixa etiqueta HALAL com as dimensões de 45x45mm (cód. 59589).

17. Código DIPOA: 0217/1883

18. Rastreabilidade:
1. Número do SIF: **1883**
  2. Data do Abate: **(Dia/Mês/Ano)**
  3. Número do lote: **00**
  4. Sexo dos animais: **M ou F**
  5. Idade dos animais: **0**



Etiqueta símbolo HALAL



Etiqueta interna



Etiqueta testeira



**CÓPIA ELETRÔNICA**  
ESTE DOCUMENTO QUANDO IMPRESSO TORNA-SE CÓPIA NÃO CONTROLADA

<b>ELABORADO POR</b>	<b>REVISADO POR</b>	<b>APROVADO POR</b>
 Willian Santos Assistente Controle de Qualidade	 Larissa Garroni Coordenadora Controle de Qualidade	 Emerson de Barros Germiniani Diretor Comercial